

განმარტებითი ბარათი

საპროექტო ტერიტორია მდებარეობს კლდიაშვილის 5 ნომერში, ტერიტორია მართკუთხა ფორმისაა და განაშენიანებულია ერთსართულიანი მიჯრით მდგომი საცხოვრებელი სახლებით, რომელთა უმეტესი ნაწილი ავარიულია და საცხოვრებლად უარგისი. ტერიტორია კლდიაშვილია ქუჩაზე გამოდის 19,60 მეტრით, ხოლო მისი სიღრმეა 36,50 მეტრი. ტერიტორია მოქცეულია უახლოეს წლებში განაშენიანებული საცხოვრებელი სახლების გარემოცვაში.

ტერიტორიაზე მოქმედებს ცენტრის ზონა (შზ-2)ის ქალაქმშენებლობითი პარამეტრები, სადაც განაშენიანების კ1=0,5 , ინტენსივობის კ2=3,5, ხოლო გამწვანების კ3=0,2. საპროექტო წინადადებაში გაზრდილია კ2-ის პარამეტრები 4,5-მდე.

საპროექტო შენობა ავთენტურად ჯდება მიჯრით მდგომი ახალაშენებული საცხოვრებელი სახლების პერიმეტრალურ განაშენიანებაში, შენობა 10 სართულიანი სარდაფში და პირველ სართულზე განლაგებულია ავტოპარკინგი 33 ა/მანანაზე (მოქმედ ნორმაზე 5 საპარკინგე ადგილით მეტი). შენობა იმეორებს მიჯრით მდგომი მშენებარე სასტუმრო-საცხოვრებელი კომპლექსის არქიტექტურულ მოტივებს და ორგანულად ჯდება მოქმედ განაშენიანებაში.

საპროექტო ტერიტორიაზე მდებარეობს ერთსართულიანი ნაგებობა მაღალი სარდაფით, რომელიც აშენებულია მე-20 საუკუნის პირველ ნახევარში და ფასადი გაფორმებულია დეკორატიული ელემენტების ზომიერი გამოყენებით. შენობას მინიჭებული აქვს კულტურული მემკვიდრეობის ძეგლის სტატუსი. შენობა არ გამოირჩევა ინდივიდუალური არქიტექტურული სახით და არც ისტორიული მემკვიდრეობის ნაწილია.

ტექნიკურ-ეკონომიკური მონაცემები

1. ნაკვეთის ფართობი	756 კვ.მ
2. განაშენიანების ფართობი	367 კვ.მ
3. განაშენიანების კ1	0,5
4. ინტენსივობის კ2-ის ფართობი	3400 კვ.მ
5. ინტენსივობის კ2	4,5
6. გამწვანების ფართობი	150 კვ.მ
7. გამწვანების კ3	0,2

8. ა/სადგომის რაოდენობა სარდაფში და ეზოში	33 ა/მანქანაზე
9. კომერციული ფართობი (კაზინო)	404 კვ.მ
10. საცხოვრებელი ფართობი	2440 კვ.მ
11. აივნების ფართობი	278,7 კვ.მ
12. ჯამი (საცხოვრებელი+აივანი)	2718,7 კვ.მ
13. ტერასა სახურავზე	350 კვ.მ
14. სამშენებლო ფართობი	5640 კვ.მ
15. შენობის სართულიანობა	10 სართული

შენიშვნა

თუ ორივე ნაკვეთის შესაკუთრე იქნება ერთი სუბიექტი მაშინ შესაძლებელია მე-9 მე-15 სართულებზე განლაგებული 102 ნომრიანი სასტუმრო და ორივე ობიექტის პირველი და მეორე სართულების კომერციული ფართების გაერთიანება ერთ ფუნქციურ ობიექტად (კაზინო). მშენებარე ობიექტზე კომერციულ ფართს აქვს ცალკე შესასვლელი ინდივიდუალურად მომსახურე ლიფტით. პირველი სართულის გაერთიანებული კომერციული ფართია 387 კვ.მეტრი. მეორე სართული გაერთიანებით გახდება 1115 კვ.მეტრი. რაც ჯამში შეადგენს 1505 კვ.მეტრს.

მშენებარე შენობის IX-XV სართულებზე განლაგებულია სასტუმრო 102 ნომრზე 21 კვ.მეტრიდან 72 კვ. მეტრამდე.

სასტუმროსა და კაზინოსათვის შეიძლება გამოიყოს პარკინგი 20 მანქანაზე.

კაზინოს და მისი ინფრასტრუქტურის

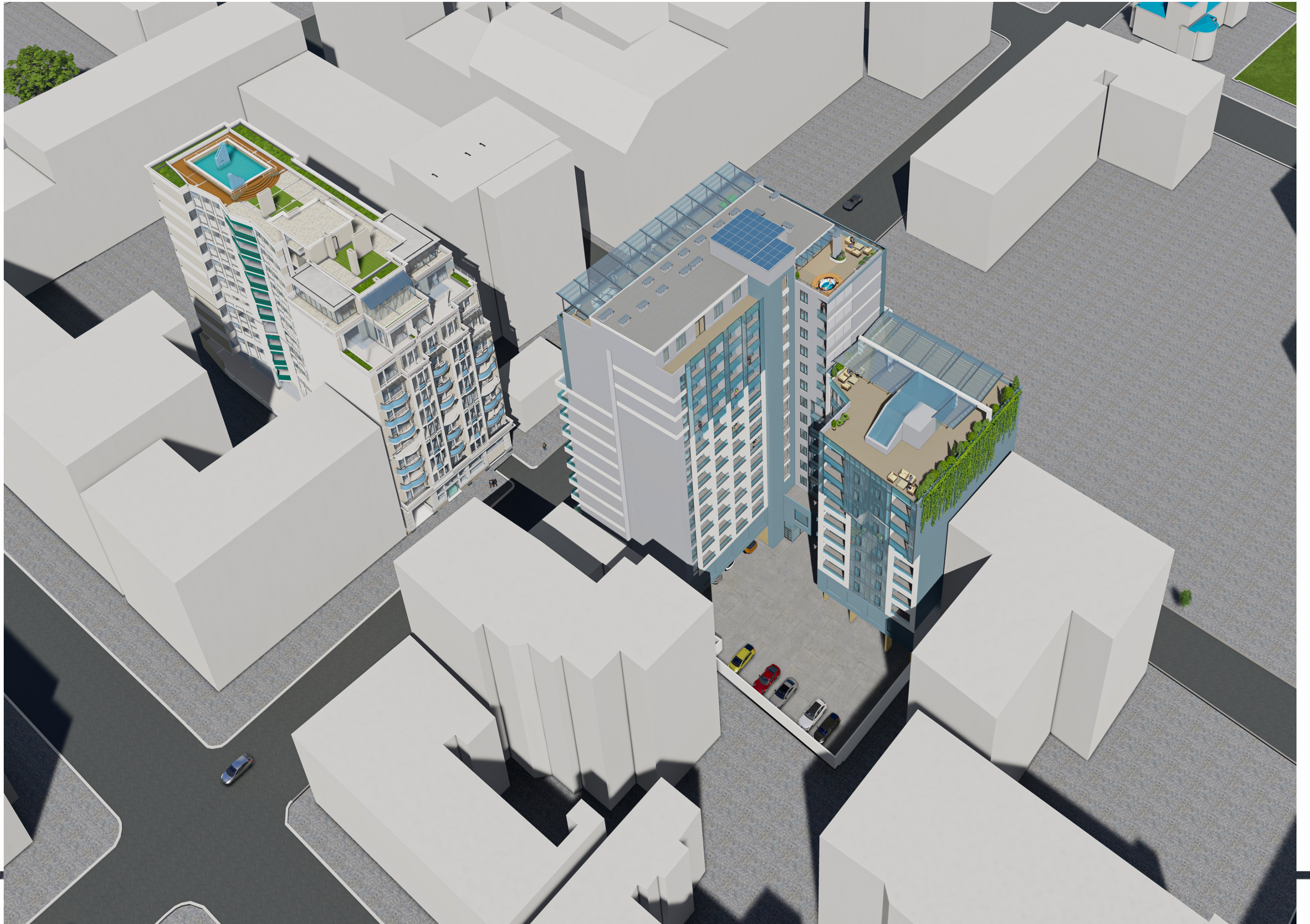
ტექნიკური მონაცემები

1. კაზინოს ფართობი I სართულზე - 386,9 კვ.მ
2. კაზინოს საოპერაციო დარბაზი II სართულზე - ა კორპუსი 710,6 +
ბ კორპუსი 404 = 1114,6 კვ.მ
3. სასტუმროს ფართობი 9-14 სართულზე - 3126,9 კვ.მ
4. ფიტნეს დარბაზი - კაფე ტერასაზე - 480,6 კვ.მ
5. სასარგებლო ფართობი $386,5 + 1114,6 + 3126,9 + 480,6 = 5108,6$ კვ.მ
6. რეკრეაცია - რეცეფშენი - 970,1 კვ.მ
7. სამშენებლო ფართობი - 8122.1 კვ.მ









<< ვაჟა ფშაველას ქუჩა >>

სარდაფის სართულის გეგმა

- ა კორპუსი (არსებული) - 16 ა/სადგომი
- ბ კორპუსი (დამატებული) - 15 ა/სადგომი
- ჯამი - 31 ა/სადგომი



<< კლდიაშვილის ქუჩა >>

ა კორპუსი

ბ კორპუსი

<< ვაჟა ფშაველას ქუჩა >>

I სართულის გეგმა

კაზინო - 386,9 კვ.მ

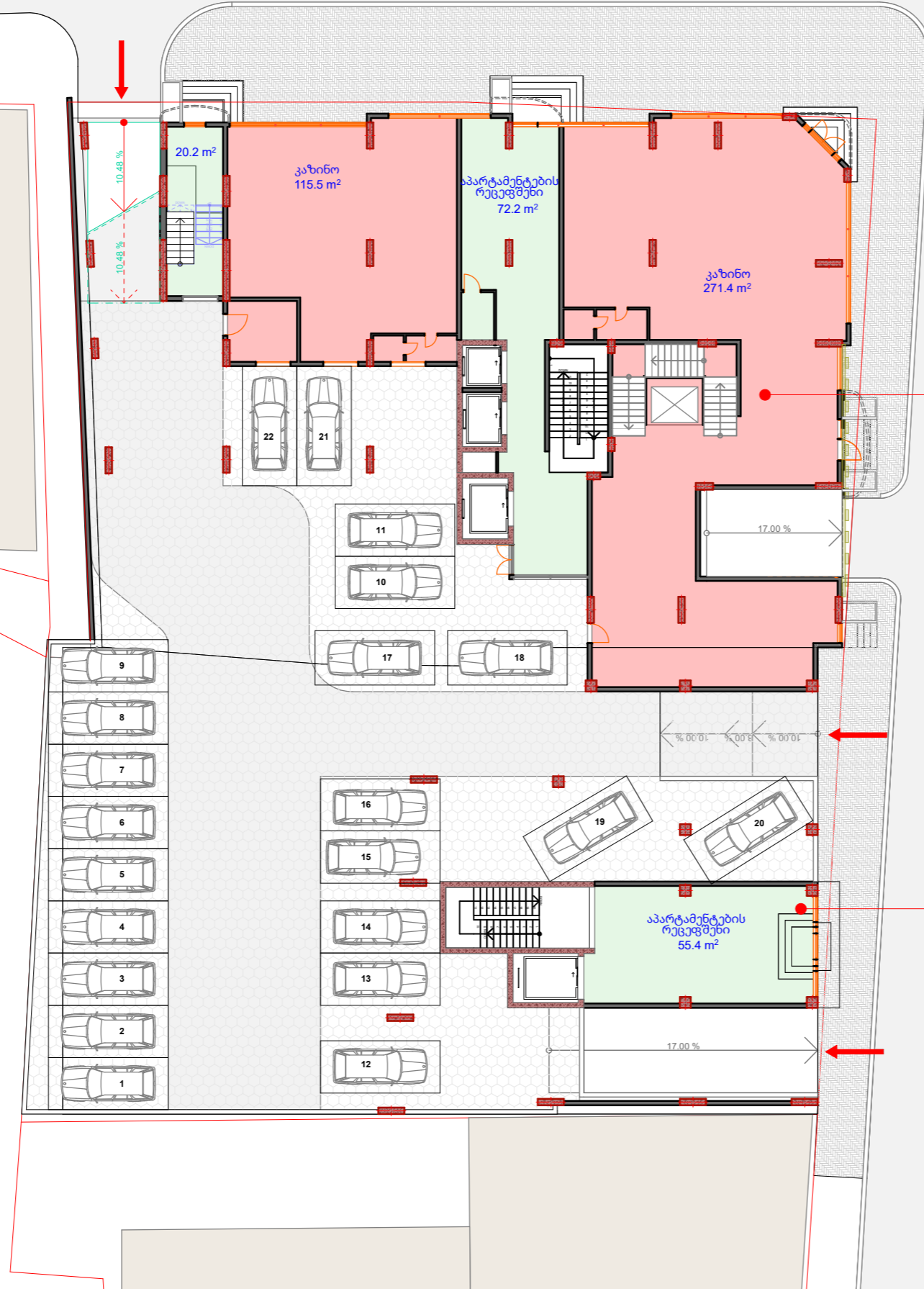
რეცეფშენი - 127,6 კვ.მ

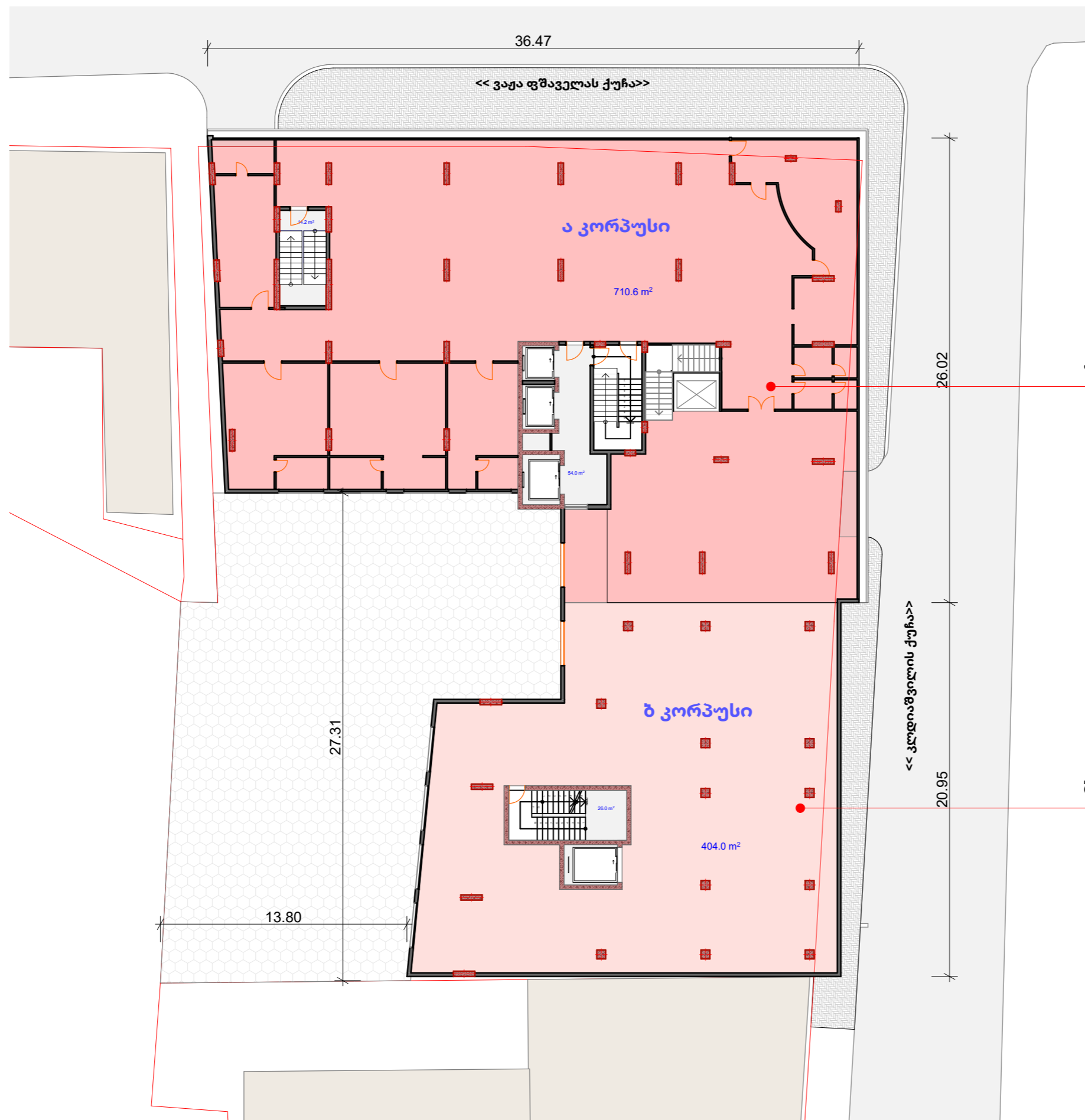
ავტოპარკინგი - 22 ა/მანქანაზე

ა კორპუსი

ბ კორპუსი

<< კლდიაშვილის ქუჩა >>



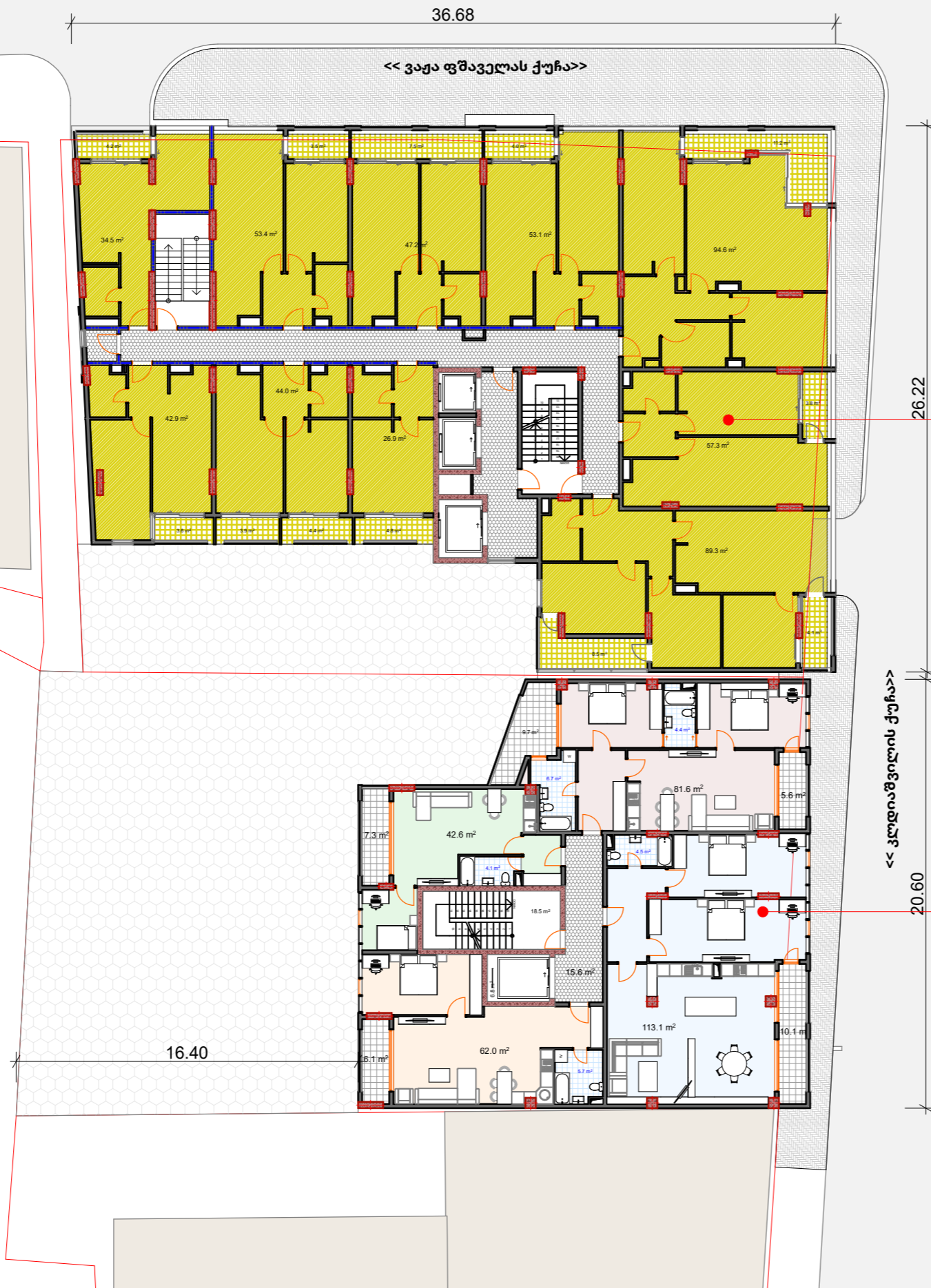


II სართულის გეგმა

ა კორპუსი (არსებული) - 710,6 კვ.მ
 ბ კორპუსი (დამატებული) - 404 კვ.მ

ჯამი - 1114,6 კვ.მ

III-VII სართულის გეგმა



ა კორპუსი

ტექნიკური მონაცემები

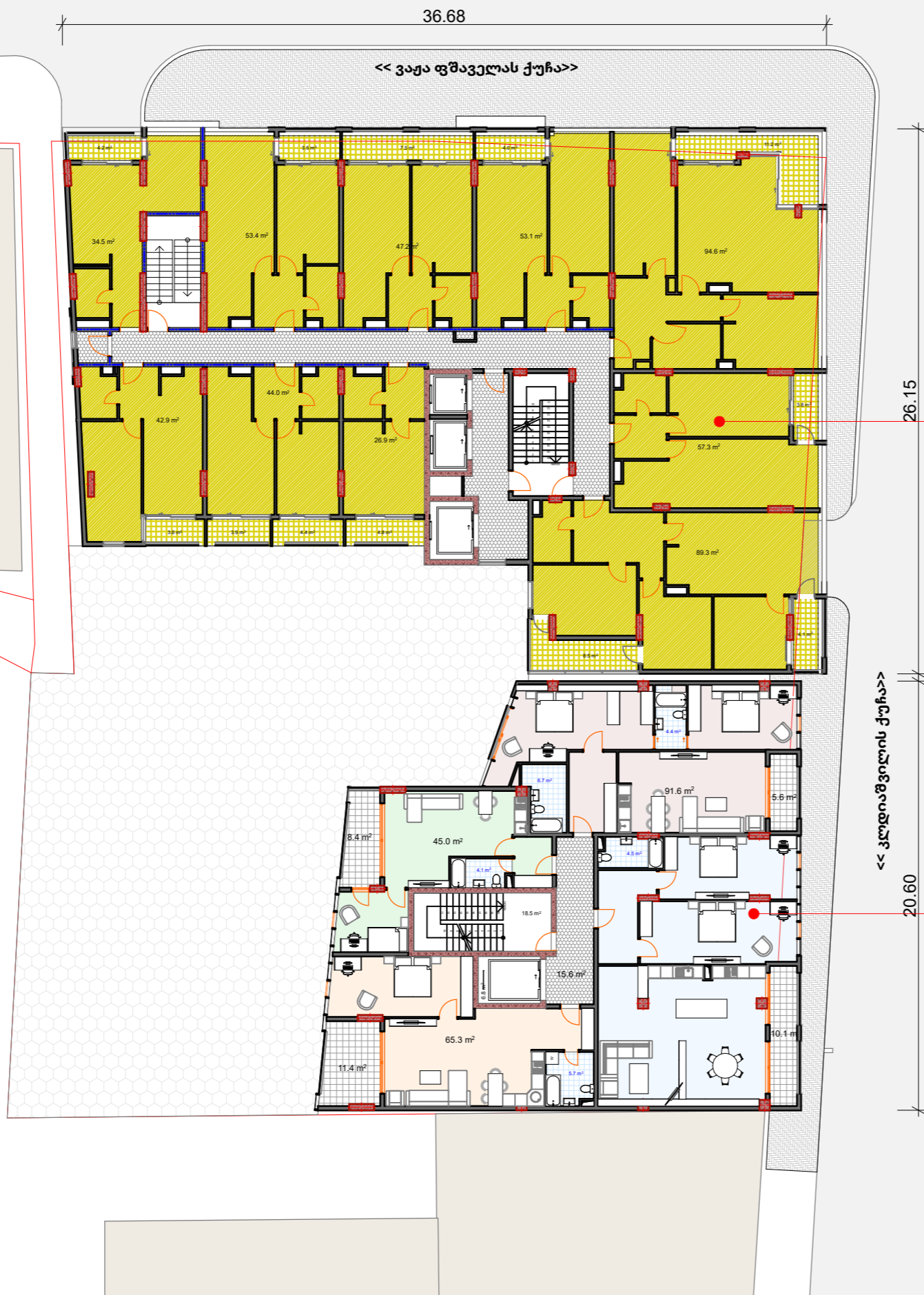
1. საცხოვრებელი ფართობი - 539,7 კვ.მ
2. საზაფხულო ფართობი - 67,1 კვ.მ
3. ჯამი - 606,8 კვ.მ
4. სადარბაზო, კორიდორი ლიფტი - 110,4 კვ.მ
5. დამხმარე ფართობი - 2,2 კვ.მ
6. საერთო ფართობი - 719,4 კვ.მ

ბ კორპუსი

ტექნიკური მონაცემები

1. საცხოვრებელი ფართობი - 299 კვ.მ
2. საზაფხულო ფართობი - 34,5 კვ.მ
3. ჯამი - 333,5 კვ.მ
4. სადარბაზო, კორიდორი ლიფტი - 40,9 კვ.მ
5. სამშენებლო ფართობი - 406,6 კვ.მ
6. რენტაბელობა $333,5 : 406,6 = 82\%$

VIII-X სართულის გეგმა



ა კორპუსი

ტექნიკური მონაცემები

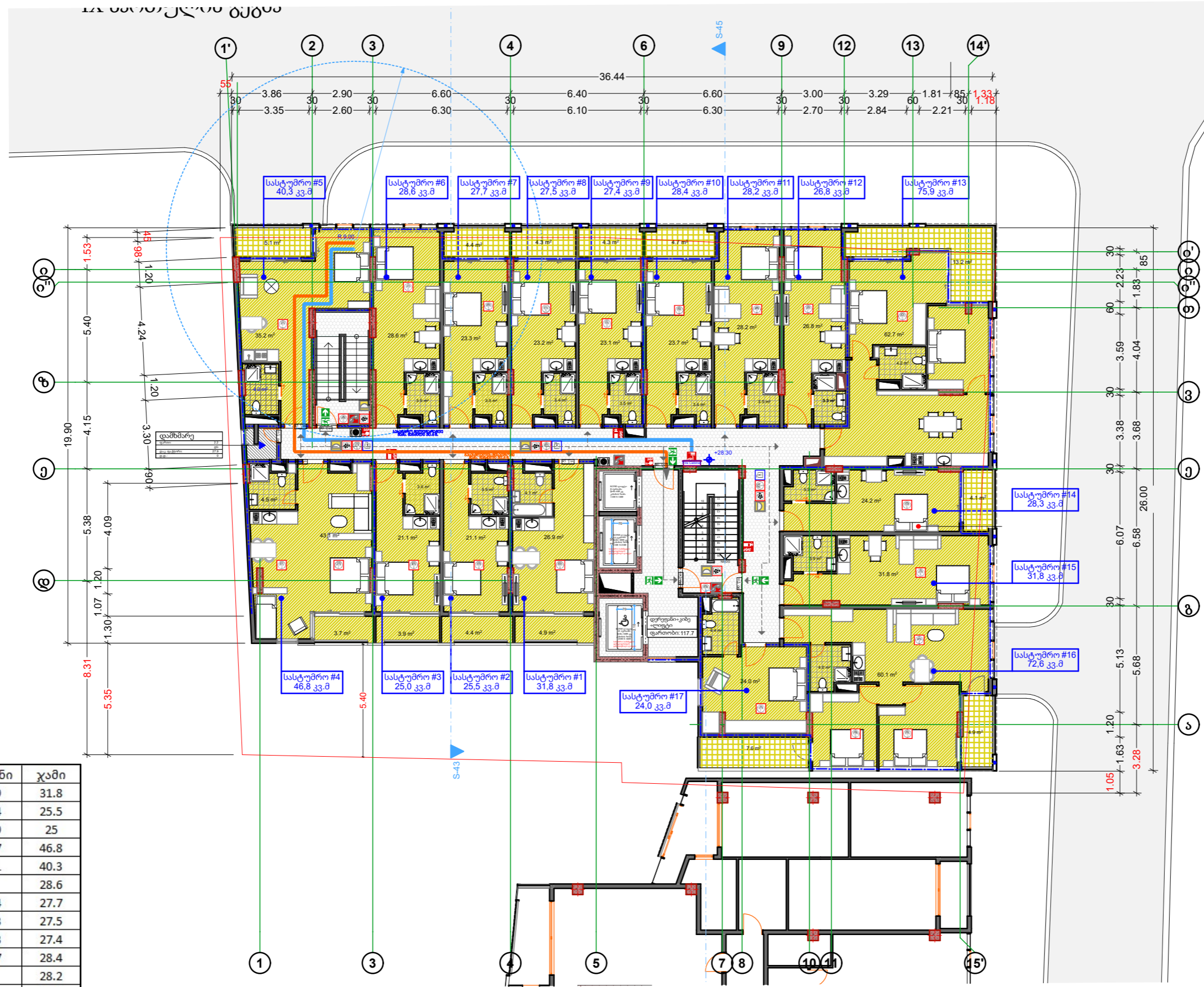
1. საცხოვრებელი ფართობი - 539,7 კვ.მ
2. საზაფხულო ფართობი - 67,1 კვ.მ
3. ჯამი - 606,8 კვ.მ
4. სადარბაზო, კორიდორი ლიფტი - 110,4 კვ.მ
5. დამხმარე ფართობი - 2,2 კვ.მ
6. საერთო ფართობი - 719,4 კვ.მ

ბ კორპუსი

ტექნიკური მონაცემები

1. საცხოვრებელი ფართობი - 315 კვ.მ
2. საზაფხულო ფართობი - 35,4 კვ.მ
3. ჯამი - 350,4 კვ.მ
4. სადარბაზო, კორიდორი ლიფტი - 40,9 კვ.მ
5. სამშენებლო ფართობი - 420,5 კვ.მ
6. რენტაბელობა $350,4 : 420,5 = 83\%$

IX სართულის გეგმა



#	საგბ.	აივანი	ჯამი
1	26.9	4.9	31.8
2	21.1	4.4	25.5
3	21.1	3.9	25
4	43.1	3.7	46.8
5	35.2	5.1	40.3
6	28.6		28.6
7	23.3	4.4	27.7
8	23.2	4.3	27.5
9	23.1	4.3	27.4
10	23.7	4.7	28.4
11	28.2		28.2
12	26.8		26.8
13	62.7	13.2	75.9
14	24.2	4.1	28.3
15	31.8		31.8
16	60.1	12.5	72.6
17	24		24
ჯამი	527.1	69.5	596.6

ფორმატი: A3
 ბათუმი 2024 წ.
 დანაკვეთი №:

პირობითი აღნიშვნები

დაკაფაჟების ჯგუფები	დაკაფაჟების აღნიშვნა	ფერის კოდი
თვეშეკრის ჯგ ფი (თე)		RGB (34,139,34)
საქმიანი ჯგ ფი (სქ)		RGB (79,12,187)
საგანმანათლებლო ჯგ ფი (სგ)		RGB (245,99,20)
სამრეწველო ჯგ ფი (სმ)		RGB (160,32,240)
დიდი საფრთხის შემცველი ჯგ ფი-(დსშ)		RGB (94,8,58)
დაწესებ ღებითი ჯგ ფი (დწ)		RGB (0,0,255)
საუბარო ჯგ ფი (სე)		RGB (255,0,0)
საცხოვრებელი ჯგ ფი (სც-2)		RGB (220,185,0)
სასაწყობო ჯგ ფი (სწ-2)		RGB (136,135,134)
დამხმარე ჯგ ფი (დს)		RGB (57,57,56)

- გასასვლელთან მისაღებო მაქს. საგალი მანძილი
- გასასვლელი
- სახანძრო ხელმკლავი
- მექანიკური განივების სისტემა
- ცეცხლის აღმშენი და კვამლის კონტროლის სისტემა
- ავტოსაშხევი სისტემა
- ავარული განათება
- ხელის ცეცხლმკერი
- სახანძრო განგაშის სისტემა
- ხმოვანი სიგნალიზაცია

ტექნიკურ-აქონომიური მაჩვენებლები

აპარტამენტების ფართობი - 527,1 კვ.მ
 აივნების ფართობი - 69,5 კვ.მ
 ჯამი - 596,6 კვ.მ
 დერეფანი + კიბე + ლიფტი - 110,4
 დამხმარე ფართობი - 2,2
 საერთო ფართობი - 709,2 კვ.მ

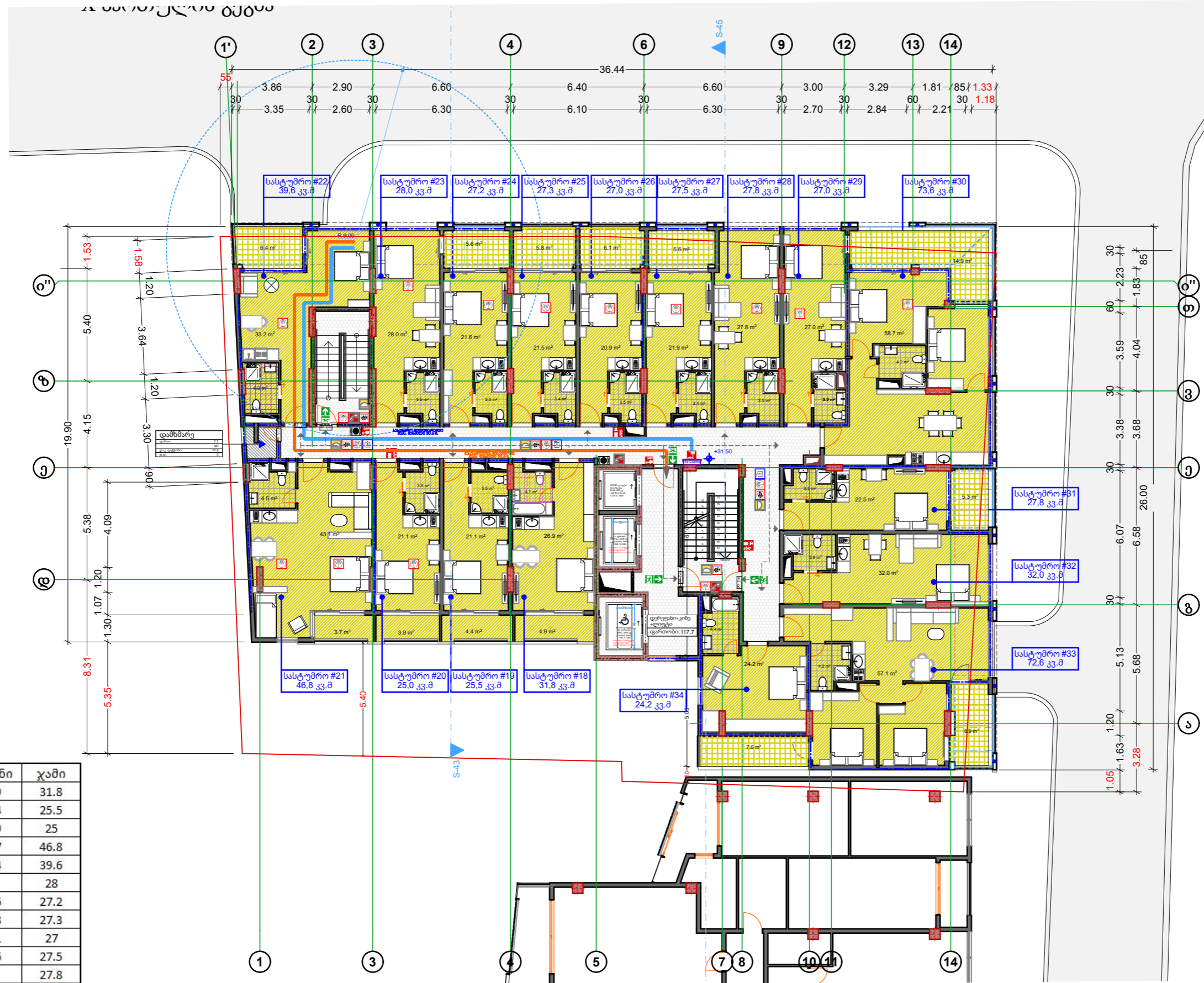
არქიტექტურული ნაწილი

სახელმწიფო-სამშენებლო კომპლექსი
 მისამართი: ვაჟა ფშაველას ქ. №117
 დაკვეთი: შ.პ.ს. "ელ ქსელი" ს/პ 405485719

შ.პ.ს. "არქმოსი"
 ქ.ბათუმი, ფარნავაზ მუხრანის ქ.№92
 ტელ: 599-74-86-50
 ელ.ფოსტა: arxeos@mail.ru

თანამდებობა	გვარი	სელმოწერა
დირექტორი	გ.ბაბაშვილი	
პრ.პროექტი	თ.ხალაიძე	
შეასრულა		
პროექტირებული	ან.ბერიძე	
მასშტაბი	IX სართულის გეგმა	
სტადია	ფურცლები	ფურცელი
პროექტი		

X სართულის გეგმა



#	საგბ.	აივანი	ჯამი
18	26.9	4.9	31.8
19	21.1	4.4	25.5
20	21.1	3.9	25
21	43.1	3.7	46.8
22	33.2	6.4	39.6
23	28		28
24	21.6	5.6	27.2
25	21.5	5.8	27.3
26	20.9	6.1	27
27	21.9	5.6	27.5
28	27.8		27.8
29	27		27
30	58.7	14.9	73.6
31	22.5	5.3	27.8
32	32		32
33	58.1	14.5	72.6
34	24.2		24.2
ჯამი	509.6	81.1	590.7

ფორმატი: A3
 ბათუმი 2024 წ.
 დანაკვეთი №:

პირობითი აღნიშვნები

დაკავშირების ჯგუფი	დაკავშირების ჯგუფის აღნიშვნა	ფერის კოდი
თვეშეკრის ჯგუფი (თვ)		RGB (34,139,34)
საქმიანი ჯგუფი (სქ)		RGB (79,12,187)
საგანმანათლებლო ჯგუფი (სგ)		RGB (245,99,20)
სამრეწველო ჯგუფი (სმ)		RGB (160,32,240)
დიდი საფრთხის შემცველი ჯგუფი (დსშ)		RGB (94,8,58)
დაწესებულების ჯგუფი (დწ)		RGB (0,0,255)
საგატრო ჯგუფი (სგ)		RGB (255,0,0)
საცხოვრებელი ჯგუფი (სც-2)		RGB (220,185,0)
სასაწყობო ჯგუფი (სს-2)		RGB (136,135,134)
დამხმარე ჯგუფი (დს)		RGB (57,57,56)

- გასახელებული მისაღები მაქს. საგალი მანძილი
- გასახელებული
- სახანძრო ხელმკლავი
- მექანიკური განივების სისტემა
- ცეცხლის აღმშენი და კვამლის კონტროლის სისტემა
- აგროსაშუაფი სისტემა
- ავარუდი განათება
- ხელის ცეცხლმკლავი
- სახანძრო განგაშის სისტემა
- ხმოვანი ხიგნალიზაცია

ტექნიკურ-აქონომიური მაჩვენებლები

აპარტამენტების ფართობი - 509.6 კვ.მ
 აივნების ფართობი - 81.1 კვ.მ
 ჯამი - 590.7 კვ.მ
 დერეფანი + კიბე + ლიფტი - 110.4
 დამხმარე ფართობი - 2.2
 საერთო ფართობი - 703.3 კვ.მ

არქიტექტურული ნაწილი

სახელმწიფო-სამშენებლო კომპლექსი
 მისამართი: ვაჟა ფშაველას ქ. №117
 დაკვეთი: შ.პ.ს. "ელ ქსელი" ს/პ 405485719

შ.პ.ს. "არქიოსი"
 ქ.ბათუმი, ფარნაჯუა მეფის ქ.№92
 ტელ: 599-74-86-50
 ელ.ფოსტა: arxeos@mail.ru

თანამდებობა	გვარი	სელმოწერა
დირექტორი	გ.ბაბუჩილი	
პრ.პროექტი	თ.ხალაიძე	
შეასრულა		
პროექტირებული	ან.ბერიძე	
მასშტაბი	X სართულის გეგმა	

სტადია	ფურცლები	ფურცელი
პროექტი		

XI სართულის გეგმა

ფორმატი: A3
 ბათუმი 2024 წ.
 დანაკვეთი №:

პირობითი აღნიშვნები

პირობითი აღნიშვნები

დაკავშირების ჯგუფი	დაკავშირების ჯგუფის აღნიშვნა	ფერის კოდი
თავშეერთების ჯგუფი (თვ)		RGB (34,139,34)
საქმიანი ჯგუფი (სქ)		RGB (79,12,187)
საკანონმდებლო ჯგუფი (სგ)		RGB (245,99,20)
სამრეწველო ჯგუფი (სმ)		RGB (160,32,240)
დიდი საფრთხის შემცველი ჯგუფი (დსშ)		RGB (94,8,58)
დაწესებულების ჯგუფი (დწ)		RGB (0,0,255)
საგატრო ჯგუფი (სგ)		RGB (255,0,0)
საცხოვრებელი ჯგუფი (სც-2)		RGB (220,185,0)
სასაწყობო ჯგუფი (სს-2)		RGB (136,135,134)
დამხმარე ჯგუფი (დს)		RGB (57,57,56)

- გასახელებული მისაღები მაქს. საგალი მანძილი
- გასახელებული
- სახანძრო ხელმძღვანელი
- მექანიკური განივების სისტემა
- ცეცხლის აღმოშენი და კვამლის კონტროლის სისტემა
- ავტოსაშხვევი სისტემა
- ავარუდი განათება
- ხელის ცეცხლმაქრი
- სახანძრო განგაშის სისტემა
- ხმოვანი ხიგნალიზაცია

ტექნიკურ-აპრომონტაჟური მაკონსტრუქციები

აპრომონტაჟის ფართობი - 453.6 კვ.მ
 აივნების ფართობი - 31.3 კვ.მ
 ჯამი - 484.9 კვ.მ
 დერეფანი + კიბე + ლიფტი - 110.4
 დამხმარე ფართობი - 2.2
 საერთო ფართობი - 597.5 კვ.მ

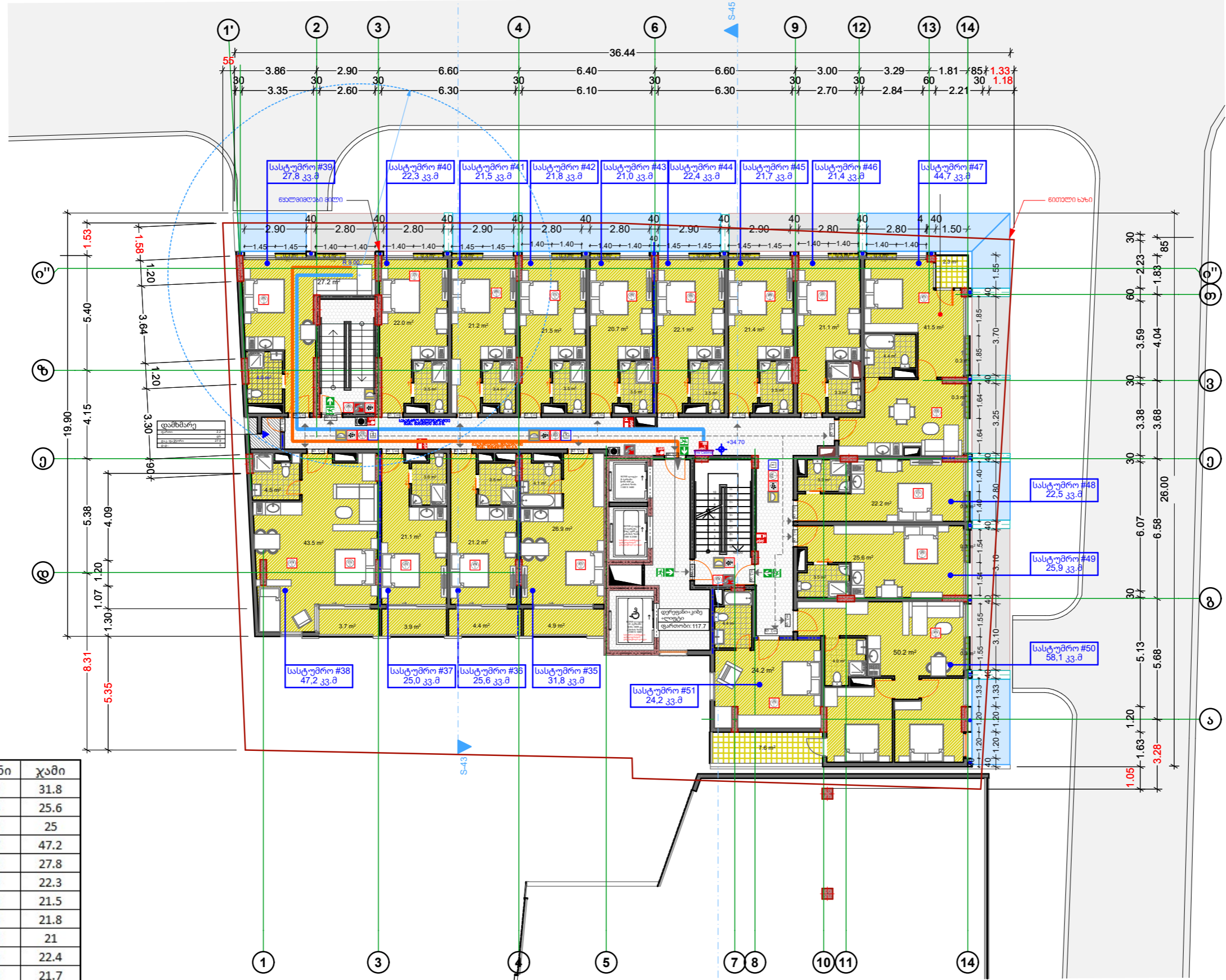
არქიტექტურული ნაწილი

სახსრბრუნავი კონსტრუქციის კომპლექსი
 მისამართი: ვაჟა ფშაველას ქ. №117
 დაკვეთი: შ.პ.ს. "ელ ქსელი" ს/პ 405485719

შ.პ.ს. "არქიოსი"
 ქ.ბათუმი, ფარნაჯუა მეფის ქ.№92
 ტელ: 599-74-86-50
 ელ.ფოსტა: arxeos@mail.ru

თანამდებობა	გვარი	სელმონაწერი
დირექტორი	გ.გაბაშვილი	
პრ.პროექტი	თ.ხალაიძე	
შეასრულა		
პროექტირებულია	ან.გაბაშვილი	
მასშტაბი	XI სართულის გეგმა	

სტადია	ფურცლები	ფურცელი
პროექტი		



#	საგბ.	აივანი	ჯამი
35	26.9	4.9	31.8
36	21.2	4.4	25.6
37	21.1	3.9	25
38	43.5	3.7	47.2
39	27.2	0.6	27.8
40	22	0.3	22.3
41	21.2	0.3	21.5
42	21.5	0.3	21.8
43	20.7	0.3	21
44	22.1	0.3	22.4
45	21.4	0.3	21.7
46	21.1	0.3	21.4
47	41.5	3.2	44.7
48	22.2	0.3	22.5
49	25.6	0.3	25.9
50	50.2	7.9	58.1
51	24.2		24.2
ჯამი	453.6	31.3	484.9

XII სართულის გეგმა

ფორმატი: A3
 ბათუმი 2024 წ.
 დანაკვეთი №:

პირობითი აღნიშვნები

პირობითი აღნიშვნები

დაკაფაჟების ჯგუფი	დაკაფაჟების ჯგუფის აღნიშვნა	ფერის კოდი
თვეშეკრის ჯგ ფი (თე)		RGB (34,139,34)
საქმიანი ჯგ ფი (სქ)		RGB (79,12,187)
საკანონმდებლო ჯგ ფი (სგ)		RGB (245,99,20)
სამრეწველო ჯგ ფი (სმ)		RGB (160,32,240)
დიდი საფრთხის შემცველი ჯგ ფი-(დსშ)		RGB (94,8,58)
დაწესებულების ჯგ ფი (დწ)		RGB (0,0,255)
საგაჭრო ჯგ ფი (სე)		RGB (255,0,0)
საცხოვრებელი ჯგ ფი (სც-2)		RGB (220,185,0)
სასაწყობო ჯგ ფი (სწ-2)		RGB (136,135,134)
დამხმარე ჯგ ფი (დს)		RGB (57,57,56)

- გასახველთან მისაღებო მაქს. საგალი მანძილი
- გასახველი
- სახანძრო ხელმკლავი
- მექანიკური განიევების სისტემა
- ცეცხლის აღმომჩენი და კვანძის კონტროლის სისტემა
- ავტოსაშხვევი სისტემა
- ავარუდი განათება
- ხელის ცეცხლმკერი
- სახანძრო განგაშის სისტემა
- ხმოვანი სიგნალიზაცია

ტექნიკურ-აპრომონტაჟური მაჩვენებლები

აპარტამენტების ფართობი - 453.6 კვ.მ
 აივნების ფართობი - 31.3 კვ.მ
 ჯამი - 484.9 კვ.მ
 დერეფანი + კიბე + ლიფტი - 110.4
 დამხმარე ფართობი - 2,2
 საერთო ფართობი - 597.5 კვ.მ

არქიტექტურული ნაწილი

სახსურბო-საცხოვრებელი კომპლექსი
 მისამართი: ვაჟა ფშაველას ქ. №117
 დაკვეთი: შ.პ.ს. "ელ ქსელი" ს/პ 405485719

შ.პ.ს. "არქეოსი"
 ქ.ბათუმი, ფარნავაზ მეფის ქ.№92
 ტელ: 599-74-86-50
 ელ.ფოსტა: arxeos@mail.ru

თანამდებობა	გვარი	სელმოწერა
დირექტორი	გ.ბაბაშვილი	
პრ.პროექტი	თ.ხალაიძე	
შეასრულა		
აღმსრულებელი	ან.ბერიძე	
მასშტაბი	XII სართულის გეგმა	

სტადია	ფურცლები	ფურცელი
პროექტი		



#	საგბ.	აივანი	ჯამი
52	26.9	4.9	31.8
53	21.2	4.4	25.6
54	21.1	3.9	25
55	43.5	3.7	47.2
56	27.2	0.6	27.8
57	22	0.3	22.3
58	21.2	0.3	21.5
59	21.5	0.3	21.8
60	20.7	0.3	21
61	22.1	0.3	22.4
62	21.4	0.3	21.7
63	21.1	0.3	21.4
64	41.5	3.2	44.7
65	22.2	0.3	22.5
66	25.6	0.3	25.9
67	50.2	7.9	58.1
68	24.2		24.2
ჯამი	453.6	31.3	484.9

XIII სართულის გეგმა

ფორმატი: A3
 ბათუმი 2024 წ.
 დანაკვეთი №:

პროექტი ადგილობრივი

პროექტი ადგილობრივი

დაკავშირების ჯგუფი	დაკავშირების ჯგუფის აღნიშვნა	ფერის კოდი
თავშეკრის ჯგ. ფი (თფ)		RGB (34,139,34)
საქმიანი ჯგ. ფი (სქ)		RGB (79,12,187)
საგანმანათლებლო ჯგ. ფი (სგ)		RGB (245,99,20)
სამრეწველო ჯგ. ფი (სმ)		RGB (160,32,240)
დიდი საფრთხის შემცველი ჯგ. ფი (დსშ)		RGB (94,8,58)
დაწესებულების ჯგ. ფი (დწ)		RGB (0,0,255)
საგაბიჯო ჯგ. ფი (სგ-2)		RGB (255,0,0)
საცხოვრებელი ჯგ. ფი (სც-2)		RGB (220,185,0)
სასაწყობო ჯგ. ფი (სს-2)		RGB (136,135,134)
დამხმარე ჯგ. ფი (დს)		RGB (57,57,56)

- გასახელებული მისაღები მკვ. საგალი მანძილი
- გასახელებული
- სახანძრო ხელმძღვანელი
- მექანიკური განივების სისტემა
- ცეცხლის აღმოშენი და კვამლის კონტროლის სისტემა
- ავტოსაშხვევი სისტემა
- ავარუდი განათება
- ხელის ცეცხლმაქრი
- სახანძრო განგაშის სისტემა
- ხმოვანი ხიგნალიზაცია

ტექნიკურ-ეკონომიკური მაჩვენებლები

აპარტამენტების ფართობი - 453.6 კვ.მ
 აივნების ფართობი - 31.3 კვ.მ
 ჯამი - 484.9 კვ.მ
 დერეფანი + კიბე + ლიფტი - 110.4
 დამხმარე ფართობი - 2.2
 საერთო ფართობი - 597.5 კვ.მ

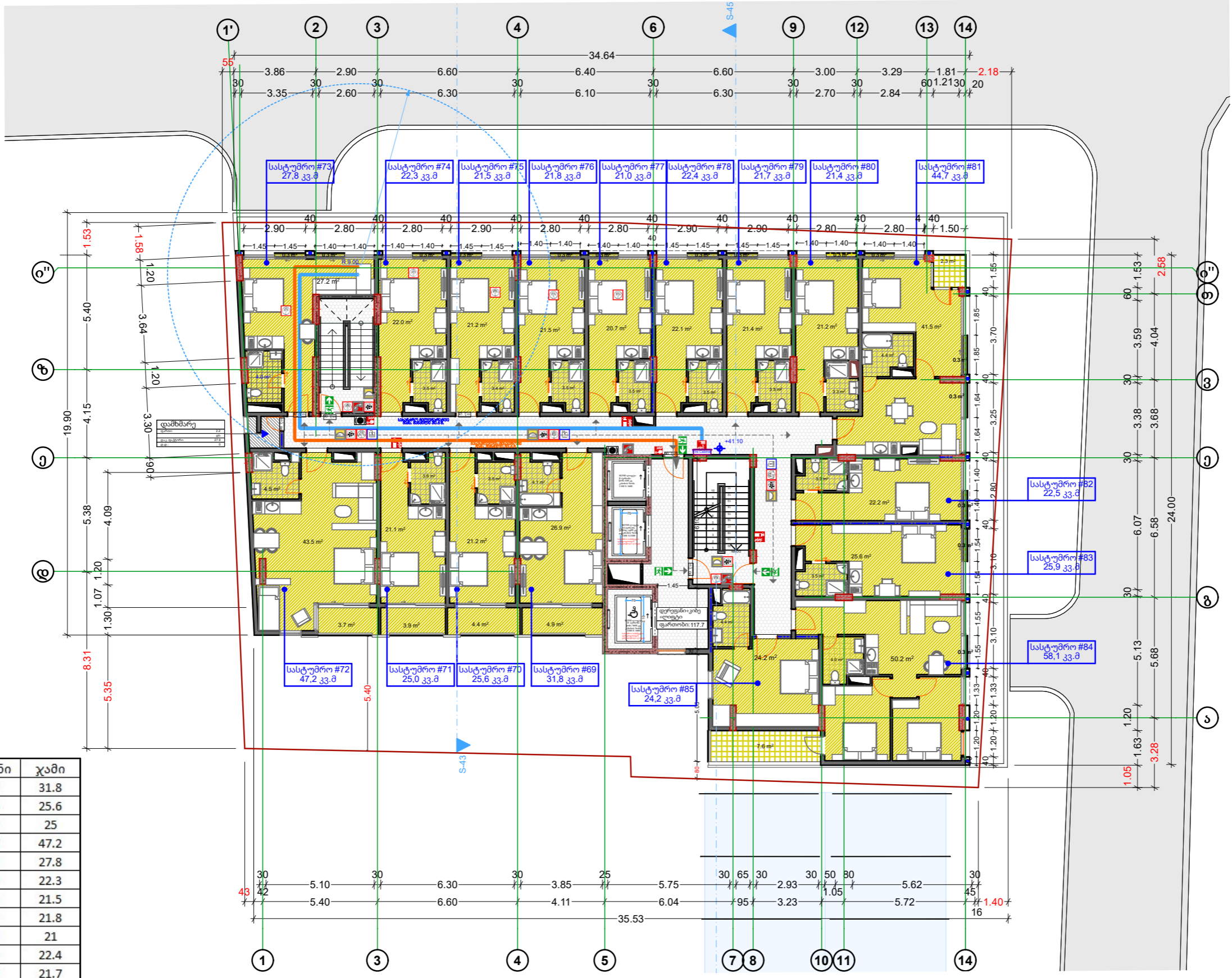
არქიტექტურული ნაწილი

სახსურბო-საცხოვრებელი კომპლექსი
 მისამართი: ვაჟა ფშაველას ქ. №117
 დაკვეთი: შ.პ.ს. "ელ ქსელი" სპ 405485719

შ.პ.ს. "არქიტექტონი"
 ქ.ბათუმი, ფარნაჯუა მეფის ქ.№92
 ტელ: 599-74-86-50
 ელ.ფოსტა: arxeos@mail.ru

თანამდებობა	გვარი	სახელი
დირექტორი	გ.გაბაშვილი	
პრ.პროექტი	თ.ხალაიძე	
შეასრულა		
აღმსრულებელი	ან.გაბაშვილი	
მასშტაბი	XIII სართულის გეგმა	

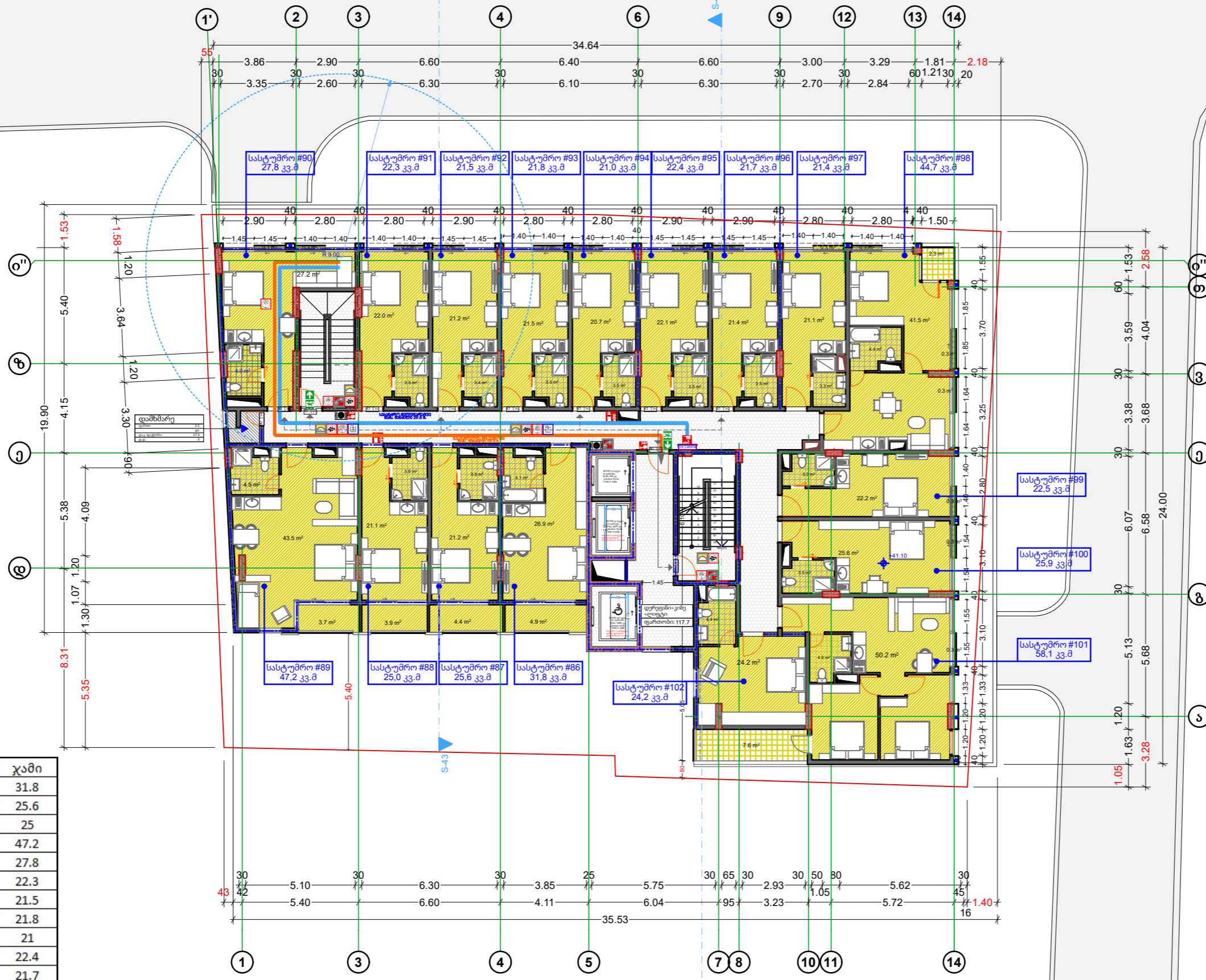
სტადია	ფურცლები	ფურცელი
პროექტი		



#	საგბ.	აივანი	ჯამი
69	26.9	4.9	31.8
70	21.2	4.4	25.6
71	21.1	3.9	25
72	43.5	3.7	47.2
73	27.2	0.6	27.8
74	22	0.3	22.3
75	21.2	0.3	21.5
76	21.5	0.3	21.8
77	20.7	0.3	21
78	22.1	0.3	22.4
79	21.4	0.3	21.7
80	21.1	0.3	21.4
81	41.5	3.2	44.7
82	22.2	0.3	22.5
83	25.6	0.3	25.9
84	50.2	7.9	58.1
85	24.2		24.2
ჯამი	453.6	31.3	484.9

XIV სართულის გეგმა

XIV სართულის გეგმა



#	საგბ.	აივანი	ჯამი
86	26.9	4.9	31.8
87	21.2	4.4	25.6
88	21.1	3.9	25
89	43.5	3.7	47.2
90	27.2	0.6	27.8
91	22	0.3	22.3
92	21.2	0.3	21.5
93	21.5	0.3	21.8
94	20.7	0.3	21
95	22.1	0.3	22.4
96	21.4	0.3	21.7
97	21.1	0.3	21.4
98	41.5	3.2	44.7
99	22.2	0.3	22.5
100	25.6	0.3	25.9
101	50.2	7.9	58.1
102	24.2		24.2
ჯამი	453.6	31.3	484.9

ფორმატი: A3
 ბათუმი 2024 წ.
 დანაკვეთი №:

პირობითი აღნიშვნები

პირობითი აღნიშვნები

დაკავშირების ჯგუფები	დაკავშირების ჯგუფის აღნიშვნა	ფერის კოდი
თვეშეკრის ჯგ ფი (თე)		RGB (34,139,34)
საქმიანი ჯგ ფი (სქ)		RGB (79,12,187)
საგანმანათლებლო ჯგ ფი (სგ)		RGB (245,99,20)
სამრეწველო ჯგ ფი (სმ)		RGB (160,32,240)
დიდი საფრთხის შემცველი ჯგ ფი-(დსშ)		RGB (94,8,58)
დაწესებულების ჯგ ფი (დწ)		RGB (0,0,255)
საგაჭრო ჯგ ფი (სგ)		RGB (255,0,0)
საცხოვრებელი ჯგ ფი (სც-2)		RGB (220,185,0)
სასაწყობო ჯგ ფი (სწ-2)		RGB (136,135,134)
დამხმარე ჯგ ფი (დს)		RGB (57,57,56)

- გასახელებული მისაღები მაქს. საგალი მანძილი
- გასახელებული
- სახანძრო ხელმკლავი
- მექანიკური განივების სისტემა
- ცეცხლის აღმშენი და კვამლის კონტროლის სისტემა
- აეროსაშუფი სისტემა
- ავარუდი განათება
- ხელის ცეცხლმკერი
- სახანძრო განგაშის სისტემა
- ხმოვანი ხიგნალიზაცია

ტექნიკურ-აქონომიური მაჩვენებლები

აპარტამენტების ფართობი - 453.6 კვ.მ
 აივნების ფართობი - 31,3 კვ.მ
 ჯამი - 484.9 კვ.მ
 დერეფანი + კიბე + ლიფტი - 110.4
 დამხმარე ფართობი - 2,2
 საერთო ფართობი - 597.5 კვ.მ

არქიტექტურული ნაწილი

სახელმწიფო-სამშენებლო კომპლექსი
 მისამართი: ვაჟა ფშაველას ქ. №117
 დაკვეთი: შ.პ.ს. "ელ ქსელი" ს/პ 405485719

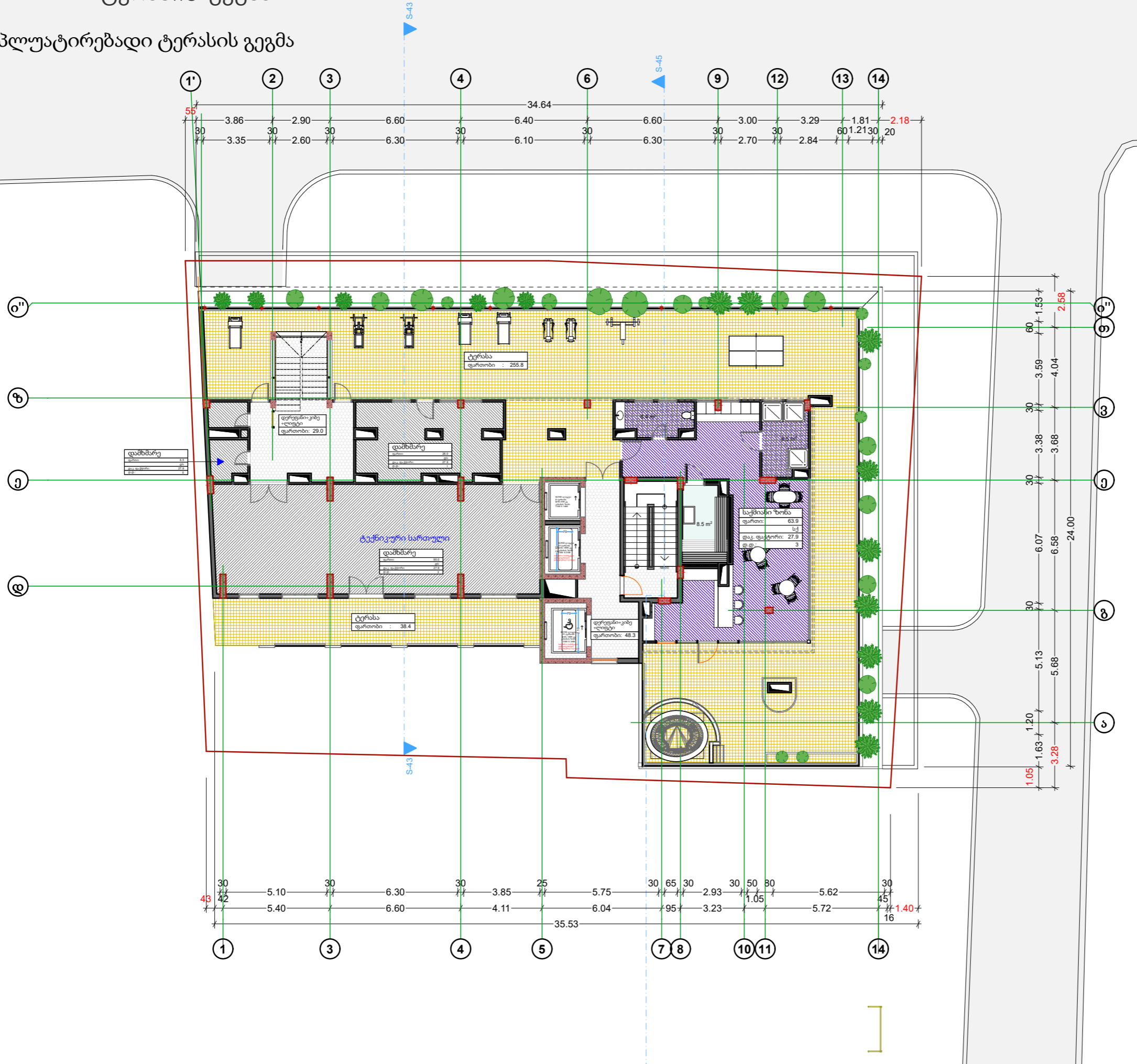
შ.პ.ს. "არქმოსი"
 ქ.ბათუმი, ფარნაჯუა მეფის ქ.№92
 ტელ: 599-74-86-50
 ელ.ფოსტა: arxeos@mail.ru

თანამდებობა	გვარი	სელმონი
დირექტორი	გ.ბაბაშვილი	
პრ.პროექტი	თ.ხორაშვილი	
შეასრულა		
პროექტირებული	ან.ბერიძე	
მასშტაბი	XIV სართულის გეგმა	

სტადია	ფურცლები	ფურცელი
პროექტი		

ტერასის გეგმა

ექსპლუატირებადი ტერასის გეგმა



ფორმატი: A3 ბათუმი 2024 წ. დანაკვეთი №:

პირობითი აღნიშვნები

დაკავშირების ჯგუფები	დაკავშირების აღნიშვნა	ფერის კოდი
თავშეერთების ჯგუფი (თე)		RGB (34,139,34)
საქმიანი ჯგუფი (სქ)		RGB (79,12,187)
საგანმანათლებლო ჯგუფი (სგ)		RGB (245,99,20)
სამრეწველო ჯგუფი (სმ)		RGB (160,32,240)
დიდი საფრთხის შემცველი ჯგუფი (დსშ)		RGB (94,8,58)
დაწესებულების ჯგუფი (დწ)		RGB (0,0,255)
საგატრო ჯგუფი (სგ)		RGB (255,0,0)
საცხოვრებელი ჯგუფი (სც-2)		RGB (220,185,0)
სასაწყობო ჯგუფი (სს-2)		RGB (136,135,134)
დამხმარე ჯგუფი (დს)		RGB (57,57,56)


- გასასვლელი მისაღობი მაქს. სავალი მანძილი
- გასასვლელი
- სახანძრო ხელმკლავი
- მექანიკური განივების სისტემა
- ცეცხლის აღმშენი და კვამლის კონტროლის სისტემა
- აეროსაშუფი სისტემა
- აეროული განათება
- ხელის ცეცხლმკაპი
- სახანძრო განგაშის სისტემა
- ხმოვანი სიგნალიზაცია

ტექნიკურ-აქონომიური მაკონსტრუქციები

სახანძრო	3.59	4.04
მექანიკური	3.0	3.68
ცეცხლის აღმშენი	3.0	3.68
აეროსაშუფი	3.0	3.68
აეროული განათება	3.0	3.68
ხელის ცეცხლმკაპი	3.0	3.68
სახანძრო განგაშის სისტემა	3.0	3.68
ხმოვანი სიგნალიზაცია	3.0	3.68

არქიტექტურული ნაწილი

სახანძრო-საგანმანათლებლო კომპლექსი
 მისამართი: ვაჟა ფშაველას ქ. №117
 დანაკვეთი: "შ.პ.ს. "ელ ქსელი" სპ 40548579


 ქ.ბათუმი, ფარნავეზ მუხომბის ქ.№92
 მობ: 599-74-86-50
 ელ.ფოსტა: arxeos@mail.ru
 "შ.პ.ს. "არქმოსი"

თანამდებობა	გვარი	ხელმოწერა
დირექტორი	გ.გაბაშვილი	
პრ.პროექტი	თ.პრალიძე	
შეასრულა		
პროექტირებული	ა.ნიჭაიძე	
მასშტაბი	ტერასის გეგმა	

სტადია	ფურცლები	ფურცელი
პროექტი		

შენობის ჭრილი

პირობითი აღნიშვნები

-  -- აპარკინგი
-  -- კაზინო
-  -- საცხოვრებელი ბინები
-  -- აპარტამენტები

← კადასტრული პუნქტი

